

Методические указания для студентов по работе с сервером дистанционного обучения Moodle.

Зайдите на сервер дистанционного обучения (<http://dl.sibsau.ru/>).

Загрузится стартовая страница сервера дистанционного обучения.

Сервер дистанционного образования СибГАУ - Microsoft Internet Explorer

Файл Правка Вид Избранное Сервис Справка

Назад Поиск Избранное Журнал

Адрес <http://dl.sibsau.ru/> Переход

Русский (ru) [Вход](#)

Основное меню

- Новости сайта

Курсы

- Разное
- Для тестирования
- Повышение квалификации
- Заочное обучение
- Incotank

Поиск курса...
Все курсы...

Новости сайта

Ввод в действие нового сервера Дистанционного обучения
от Евгений Яськов - Tuesday 2 November 2004 10:26 AM

1 ноября 2004 года введен в эксплуатацию сервер ДО на основе свободно распространяемой системы Moodle.

[Обсудить эту тему](#) (Пока 0 ответов)

Календарь

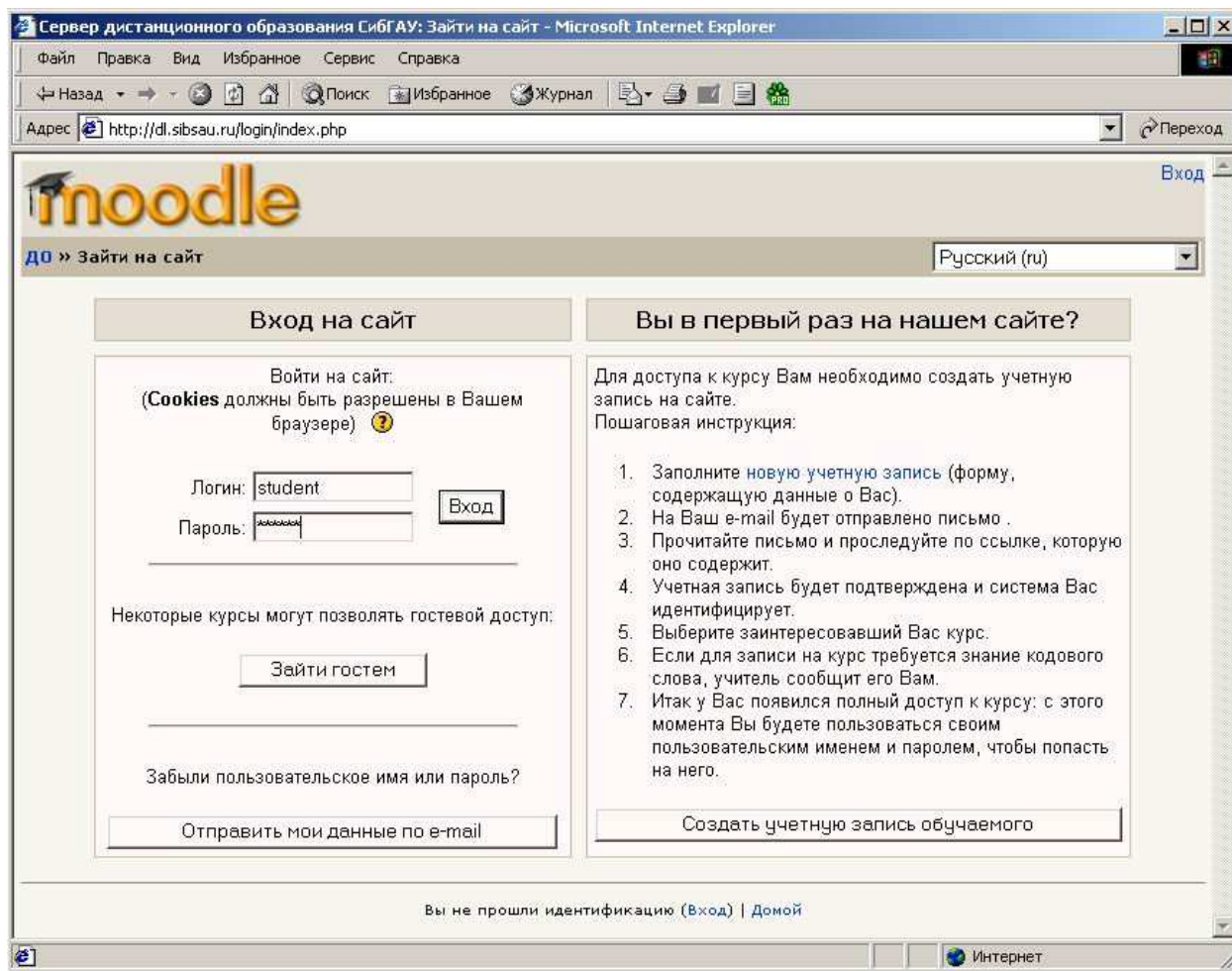
<< December 04 >>

Вск	Пон	Вт	Срд	Чтв	Птн	Суб
			1	2	3	4
5	6	7	8	9	10	11
12	13	14	15	16	17	18
19	20	21	22	23	24	25
26	27	28	29	30	31	

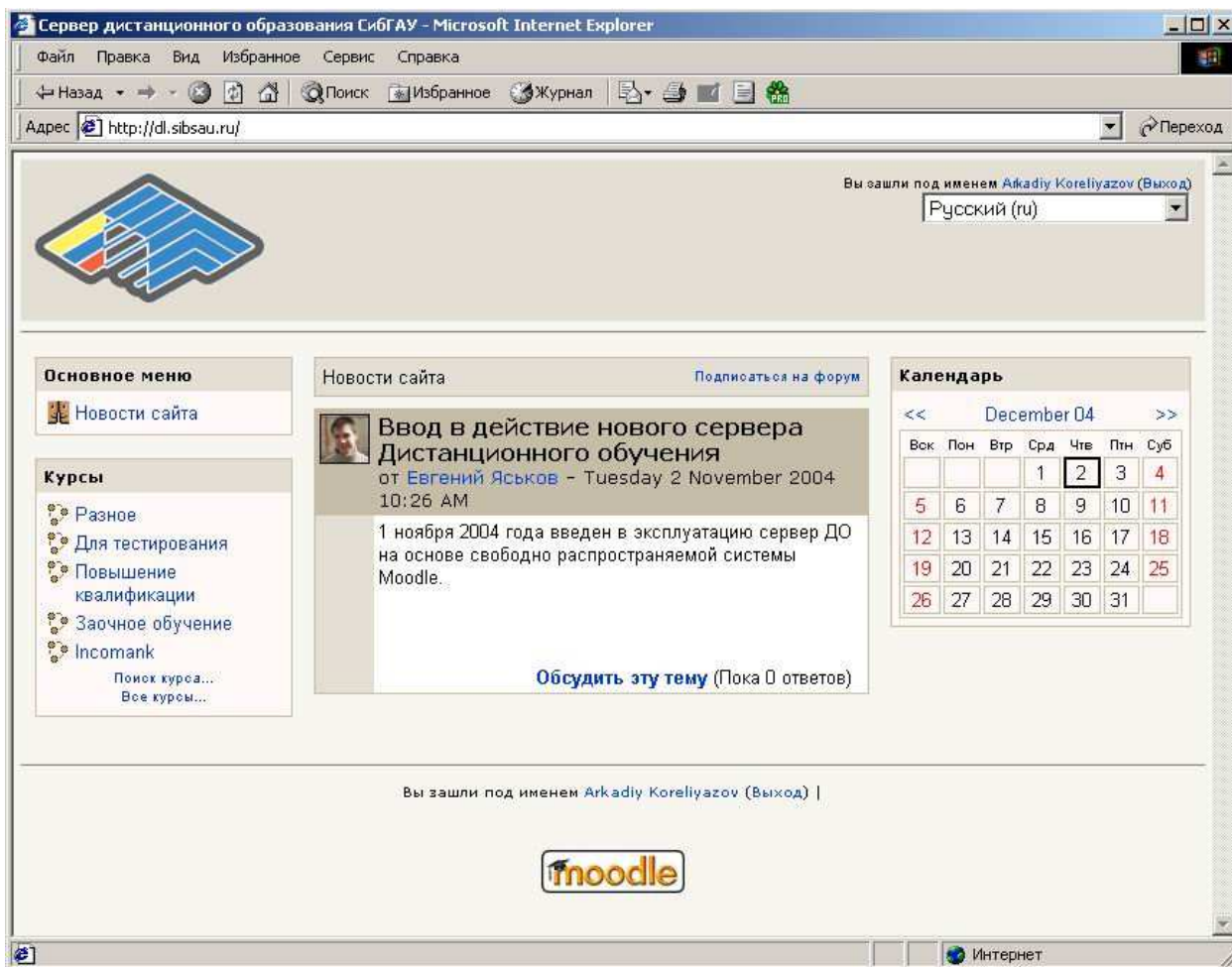
Вы не прошли идентификацию ([Вход](#)) |

Интернет

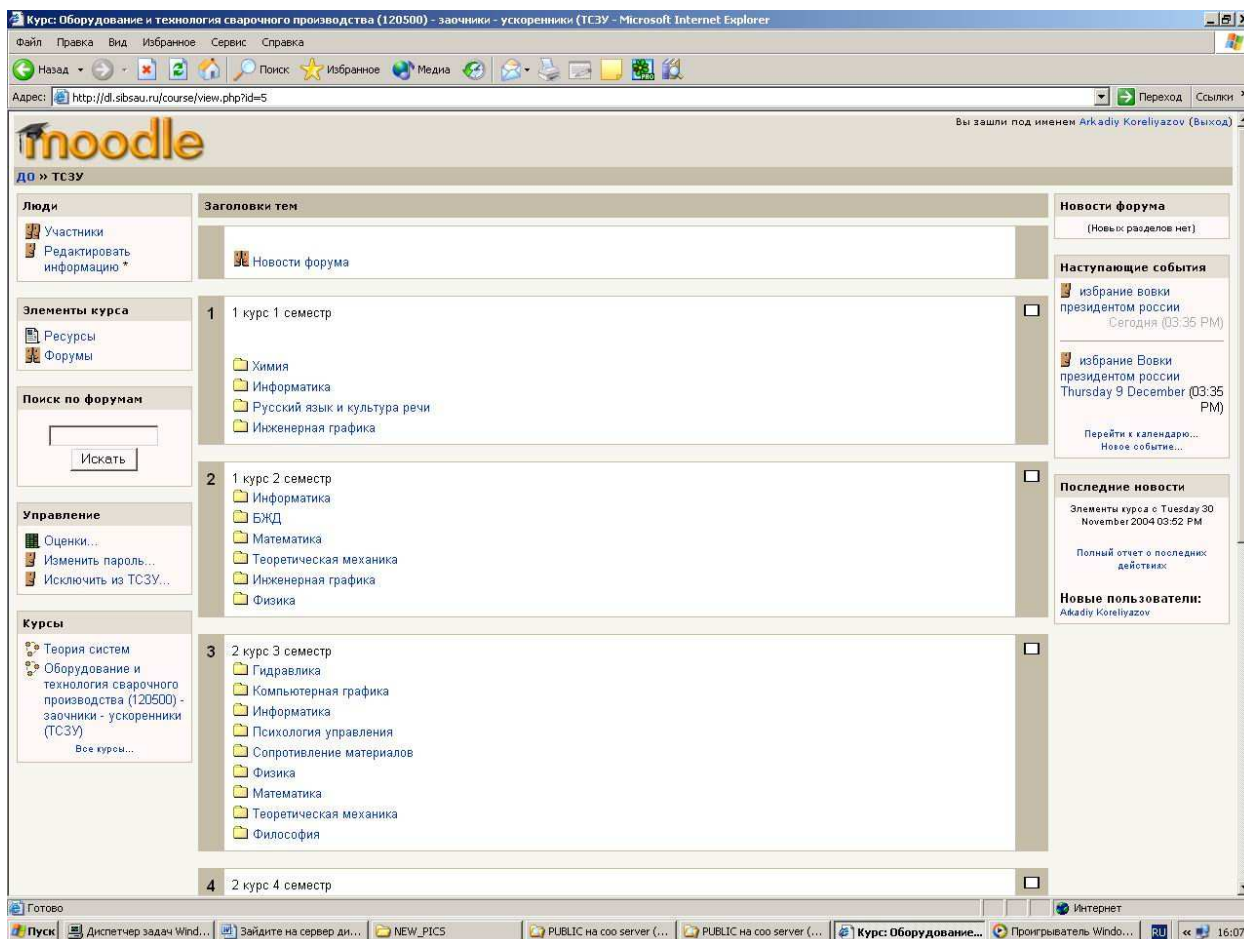
Для начала занятия в правом верхнем углу нажмите на ссылку [Вход](#). Вам будет предложена форма входа на сайт, в которой в соответствующих полях вам следует ввести свое имя пользователя (под которым вы зарегистрированы в системе) и пароль.



После того как вы ввели логин и пароль нажмите кнопку [Вход].



Снова появится стартовая страница, но в самой нижней строчке будет указано под каким именем пользователя вы зашли в систему. Слева в колонке «Курсы» выберете категорию к которой относится изучаемый вами курс. В появившемся окне выберете изучаемый вами курс. Возможно, что ваш курс защищен кодовым словом, и вам будет предложено его ввести. Узнайте кодовое слово у преподавателя курса.



После того, как вы зашли на курс вам станут доступны ряд функциональных полей:

- «Люди» - в этом поле вы можете выбрать пункт просмотра всех участников курса (преподавателя и студентов), а так же вносить изменения в свои личные данные.
- «Элементы курса» - здесь вы можете просмотреть и выбрать интересующие вас элементы курса: методические пособия, тесты по изучаемому курсу, все форумы относящиеся к изучаемому курсу.
- «Поиск по форумам» - в этом окне вы можете осуществить поиск интересующего вас слова или фразы по форумам данного образовательного сервера.
- «Управление» - в этом поле вы можете: выбрать просмотр текущих оценок, просмотреть статистику вашей работы с курсом, изменить свой пароль, исключить себя из данного курса.
- «Курсы» - в этом поле вы можете осуществлять переход между курсами.
- «Новости форума» - здесь отображаются новые темы форумов.
- «Наступающие события» - в соответствии с текущим календарем в данном поле отображаются сведения о наступающих событиях.
- «Последние новости» - в этом поле можно выбрать просмотр последних событий на сервере дистанционного обучения.

В поле «Заголовки тем» вы выбираете ресурс с которым будете заниматься. Перемещаясь по заголовкам тем и предметов курса можно найти и просмотреть лекционный материал или пройти тестирование по конкретному предмету.

Работа с форумом

В поле «Элементы курса» выберете ссылку [Форумы](#). Откроется окно со списком форумов, выберете интересующий вас форум и нажмите на него. В следующем окне в правом верхнем углу вы увидите ссылки, и у вас будет возможность:

- Подписаться на форум (стать его участником);
- Посмотреть подписчиков;
- Аннулировать подписку на форум (в случае, если вы подписаны);

Выбрав форум и зайдя в него вы можете добавлять новые темы для обсуждения и отвечать на высказывания других участников форума.

Вы можете добавить тему для обсуждения, нажав на ссылку [Добавить новую тему...](#) Вам будет предложена стандартная форма для создания темы форума, где вам потребуется в поле «Тема» ввести название темы, а в поле «Сообщение» - вопрос, который вы хотите задать или обсудить. У вас есть возможность прикрепить к сообщению файл размером до 8 Мбайт, для этого в поле «Вложения (не обязательно):» укажите путьк файлу, который требуется прикрепить (для удобства воспользуйтесь кнопкой «Обзор...»). После заполнения формы нажмите кнопку «Отправить в форум».

Находясь на форуме в столбце «Обсуждение» вы можете выбрать интересующую вас тему, нажав на нее вы сможете просмотреть все высказывания участников обсуждения по данной теме. Для любого высказывания на форуме доступны следующие операции: